

**Муниципальное бюджетное учреждение
Дополнительного образования
«Детско – юношеская спортивная школа Камешкирского района»
(МБУ ДО «ДЮСШ Камешкирского района»)**

Принят
Педагогическим советом
МБУ ДО «ДЮСШ Камешкирского района»

Протокол № 4 от «10» 04 2026 г

Утверждаю:
Директор МБУ ДО «ДЮСШ
Камешкирского района»
_____ И.Г.Егорова

Приказ № ____ от « 10 » 04 2026г

ОТЧЕТ
о результатах самообследования деятельности
МБУ ДО «ДЮСШ Камешкирского района»
за 2025 год

с.Русский Камешкир

2026г

ОБЩИЕ СВЕДЕНИЯ

В соответствии с Федеральным законом от 29.12.2012 ,№ 273-ФЗ «Об образовании в Российской Федерации» в марте 2026 года было проведено самообследование Муниципального бюджетного учреждения дополнительного образования «Детско-юношеская спортивная школа Камешкирского района» (далее — ДЮСШ).

Самообследование проводилось в соответствии с Порядком проведения самообследования образовательной организацией, утвержденным Приказом Минобрнауки от 14.06.2013 № 462. Самообследование проводилось с целью обеспечения доступности и открытости информации о состоянии развития учреждения.

При проведении самообследования решались следующие задачи:

- получение объективной информации о состоянии образовательного процесса;
- выявление положительных и отрицательных тенденций в образовательной деятельности;
- установление причин возникновения проблем и поиск путей их устранения.

ОСНОВНЫЕ ПАРАМЕТРЫ МБУ ДО «ДЮСШ Камешкирского района»

Учредителем МБУ ДО «ДЮСШ Камешкирского района» является Отдел образования муниципального района Камешкирского района Пензенской области, который осуществляет функции и полномочия учредителя ДЮСШ.

Муниципальное бюджетное учреждение дополнительного образования «Детско – юношеская спортивная школа Камешкирского района» — учреждение, предметом деятельности которого является обеспечение необходимых условий для личностного развития, профессионального самоопределения.

МБУ ДО «ДЮСШ Камешкирского района» осуществляет организационно-педагогическое сопровождение процессов развития дополнительного образования физкультурно-спортивной направленности.

Учреждение является юридическим лицом, обладает обособленным имуществом, имеет самостоятельный баланс, лицевой счет, открытый в установленном порядке.

Сведения о юридическом лице:

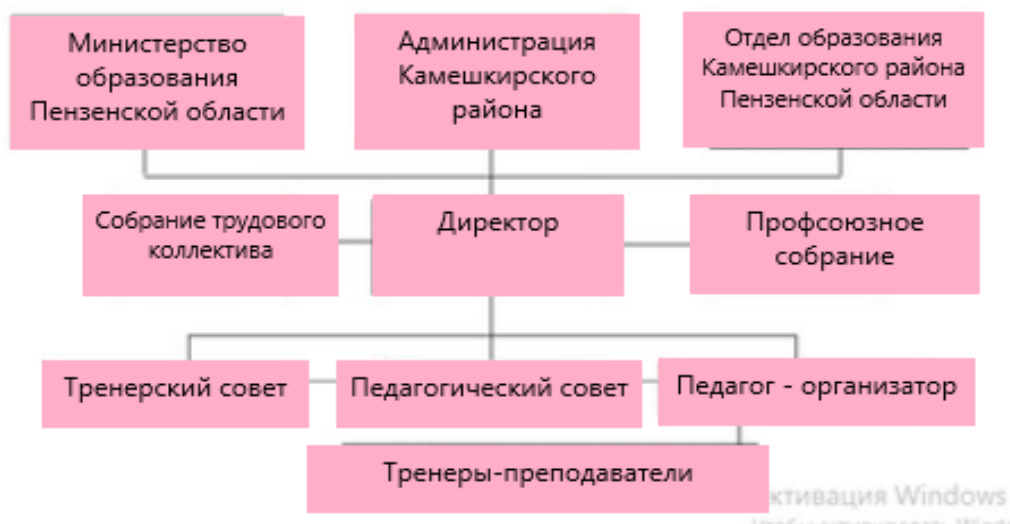
Свидетельство о государственной регистрации юридического лица: ОГРН -1105803001215, ИНН 5816004104, КПП 581601001.

Работает по утвержденному отделом образования Камешкирского района Пензенской области муниципальному заданию.

Информация о деятельности ДЮСШ размещается на сайте: <http://dussh.ucoz.org>

СТРУКТУРА И ОРГАНИЗАЦИОННО-УПРАВЛЕНЧЕСКАЯ ДЕЯТЕЛЬНОСТЬ

Структура управления МБУ ДО "ДЮСШ Камешкирского района"



Кадровый состав

Количество педагогических работников	Из них внешних совместителей	образование				стаж работы				возраст				категория	
		высшее	среднее проф.	Педагогическое	непедагогическое	До 5 лет	До 10 лет	До 20 лет	Свыше 20	До 30	До 40	До 50	Свыше 50	высшая	первая
12	6	9	3	9	3	1	1	2	8	0	3	2	7	4	3

ПОКАЗАТЕЛИ**ДЕЯТЕЛЬНОСТИ МУНИЦИПАЛЬНОГО БЮДЖЕТНОГО ОБРАЗОВАТЕЛЬНОГО
УЧРЕЖДЕНИЯ ДОПОЛНИТЕЛЬНОГО ОБРАЗОВАНИЯ ДЕТЕЙ «ДЕТСКАЯ
ЮНОШЕСКАЯ СПОРТИВНАЯ ШКОЛА КАМЕШКИРСКОГО РАЙОНА»****ПОДЛЕЖАЩЕЙ САМООБСЛЕДОВАНИЮ****ЗА 2025 ГОД**

N п/п	Показатели	Единица измерения
1.	Образовательная деятельность	
1.1	Общая численность учащихся, в том числе:	366 человек
1.1.1	Детей дошкольного возраста (3 - 7 лет)	79 человек
1.1.2	Детей младшего школьного возраста (7 - 11 лет)	89 человек
1.1.3	Детей среднего школьного возраста (11 - 15 лет)	159 человек
1.1.4	Детей старшего школьного возраста (15 - 17 лет)	39 человек
1.2	Численность учащихся, обучающихся по образовательным программам по договорам об оказании платных образовательных услуг	0 человек
1.3	Численность/удельный вес численности учащихся, занимающихся в 2-х и более объединениях (кружках, секциях, клубах), в общей численности учащихся	20/5,19 человек/%
1.4	Численность/удельный вес численности учащихся с применением дистанционных образовательных технологий, электронного обучения, в общей численности учащихся	0 человек/%
1.5	Численность/удельный вес численности учащихся по образовательным программам для детей с выдающимися способностями, в общей численности учащихся	32/8,74 человек/%
1.6	Численность/удельный вес численности учащихся по	0 человек/%

	образовательным программам, направленным на работу с детьми с особыми потребностями в образовании, в общей численности учащихся, в том числе:	
1.6.1	Учащиеся с ограниченными возможностями здоровья	0/человек/%
1.6.2	Дети-сироты, дети, оставшиеся без попечения родителей	0 человек/%
1.6.3	Дети-мигранты	0 человек/%
1.6.4	Дети, попавшие в трудную жизненную ситуацию	7/1,9 человек/%
1.7	Численность/удельный вес численности учащихся, занимающихся учебно-исследовательской, проектной деятельностью, в общей численности учащихся	0 человек/%
1.8	Численность/удельный вес численности учащихся, принявших участие в массовых мероприятиях (конкурсы, соревнования, фестивали, конференции), в общей численности учащихся, в том числе:	240/65,57 человек/%
1.8.1	На муниципальном уровне	260/71,03 человек/%
1.8.2	На региональном уровне	189/51,63 человек/%
1.8.3	На межрегиональном уровне	45/12,3 человек/%
1.8.4	На федеральном уровне	2/0,51 человек/%
1.8.5	На международном уровне	0 человек/%
1.9	Численность/удельный вес численности учащихся - победителей и призеров массовых мероприятий (конкурсы, соревнования, фестивали, конференции), в общей численности учащихся, в том числе:	170/46,44 человек/%
1.9.1	На муниципальном уровне	88/32,69 человек/%
1.9.2	На региональном уровне	63/33,33 человек/%
1.9.3	На межрегиональном уровне	11/26,8 человек/%
1.9.4	На федеральном уровне	0 человек/%
1.9.5	На международном уровне	0 человек/%

1.10	Численность/удельный вес численности учащихся, участвующих в образовательных и социальных проектах, в общей численности учащихся, в том числе:	0 человек/%
1.10.1	Муниципального уровня	0 человек/%
1.10.2	Регионального уровня	0 человек/%
1.10.3	Межрегионального уровня	0 человек/%
1.10.4	Федерального уровня	0 человек/%
1.10.5	Международного уровня	0 человек/%
1.11	Количество массовых мероприятий, проведенных образовательной организацией, в том числе:	35 единиц
1.11.1	На муниципальном уровне	30 единиц
1.11.2	На региональном уровне	9 единиц
1.11.3	На межрегиональном уровне	0 единиц
1.11.4	На федеральном уровне	0 единиц
1.11.5	На международном уровне	0 единиц
1.12	Общая численность педагогических работников	12 человек
1.13	Численность/удельный вес численности педагогических работников, имеющих высшее образование, в общей численности педагогических работников	9/75 человек/%
1.14	Численность/удельный вес численности педагогических работников, имеющих высшее образование педагогической направленности (профиля), в общей численности педагогических работников	8/66,6 человек/%
1.15	Численность/удельный вес численности педагогических работников, имеющих среднее профессиональное образование, в общей численности педагогических работников	2/16,6 человек/%
1.16	Численность/удельный вес численности педагогических работников, имеющих среднее профессиональное образование педагогической направленности (профиля), в общей численности педагогических работников	2/16,6 человек/%
1.17	Численность/удельный вес численности педагогических работников, которым по результатам аттестации присвоена квалификационная категория, в общей численности педагогических работников, в том числе:	7/58,3 человек/%
1.17.1	Высшая	4/33,3 человек %

1.17.2	Первая	3/25 человек/%
1.18	Численность/удельный вес численности педагогических работников в общей численности педагогических работников, педагогический стаж работы которых составляет:	человек/%
1.18.1	До 5 лет	1/8,3 человек/%
1.18.2	Свыше 30 лет	8/66,6 человек/%
1.19	Численность/удельный вес численности педагогических работников в общей численности педагогических работников в возрасте до 30 лет	0 человек/%
1.20	Численность/удельный вес численности педагогических работников в общей численности педагогических работников в возрасте от 55 лет	7/58,3 человек/%
1.21	Численность/удельный вес численности педагогических и административно-хозяйственных работников, прошедших за последние 5 лет повышение квалификации/профессиональную переподготовку по профилю педагогической деятельности или иной осуществляемой в образовательной организации деятельности, в общей численности педагогических и административно-хозяйственных работников	9/75 человек/%
1.22	Численность/удельный вес численности специалистов, обеспечивающих методическую деятельность образовательной организации, в общей численности сотрудников образовательной организации	1/8,3 человек/%
1.23	Количество публикаций, подготовленных педагогическими работниками образовательной организации:	0
1.23.1	За 3 года	0 единиц
1.23.2	За отчетный период	0 единиц
1.24	Наличие в организации дополнительного образования системы психолого-педагогической поддержки одаренных детей, иных групп детей, требующих повышенного педагогического внимания	нет
2.	Инфраструктура	
2.1	Количество компьютеров в расчете на одного учащегося	0 единиц
2.2	Количество помещений для осуществления образовательной деятельности, в том числе:	1 единиц
2.2.1	Учебный класс	0 единиц
2.2.2	Лаборатория	0 единиц
2.2.3	Мастерская	0 единиц
2.2.4	Танцевальный класс	0 единиц
2.2.5	Спортивный зал	1 единиц
2.2.6	Бассейн	0 единиц

2.2.7	тренажерный зал	1 единиц
2.3	Количество помещений для организации досуговой деятельности учащихся, в том числе:	0 единиц
2.3.1	Актовый зал	0 единиц
2.3.2	Концертный зал	0 единиц
2.3.3	Игровое помещение	0 единиц
2.3.4	Спортивные площадки / в том числе МФП	3/1
2.4	Наличие загородных оздоровительных лагерей, баз отдыха	нет
2.5	Наличие в образовательной организации системы электронного документооборота	есть
2.6	Наличие читального зала библиотеки, в том числе:	нет
2.6.1	С обеспечением возможности работы на стационарных компьютерах или использования переносных компьютеров	нет
2.6.2	С медиатекой	нет
2.6.3	Оснащенного средствами сканирования и распознавания текстов	нет
2.6.4	С выходом в Интернет с компьютеров, расположенных в помещении библиотеки	нет
2.6.5	С контролируемой распечаткой бумажных материалов	нет
2.7	Численность/удельный вес численности учащихся, которым обеспечена возможность пользоваться широкополосным Интернетом (не менее 2 Мб/с), в общей численности учащихся	0 человек/%